

# Commission Locale de Concertation et de Suivi

-  
CLCS n°7

## Carrière de Bouère

2016



**MEAC**  
*L'innovation plein champ*

# Introduction

## Personnes invitées :

- Mairie Bouère
- Sous Préfecture
- Direction Régionale de l'Environnement de l'Aménagement et du Logement
- Association « Mayenne Nature Environnement »
- Association « Entre Taude et Bellebranche »
- Syndicat du Bassin de la Taude
- 2 riverains : Mme DREYFUS et Mr de ROQUEFEUIL

## Rappel du contexte

- Carrière autorisée par Arrêtés Préfectoraux n° 2013016-0005 du 16/01/13 pour 30 ans
- Tonnage de matériaux commercialisés autorisé :  
62 500 tonnes (maximum 75 000 tonnes)
- Exploitation toute l'année par groupe mobile ou sciage
- Exploitation du 1<sup>er</sup> avril au 15 octobre par abattage par tirs de mine
- Premier CLCS en Avril 2009
- Evacuation :
  - Du produit issu de l'installation de traitement vers l'usine d'Erbray pour fabrication exclusive de charges minérales
  - Des blocs de marbre vers usine de traitement

# Sommaire

- Volumes exploités
- Eaux
  - Eaux pompées (volumes, mesures externes et internes)
  - Suivi des niveaux d'eau des puits
  - Nouvelle disposition suite nouvel AP
- Air
- Aménagement divers
- Biodiversité
- Exploitation
- Divers

## Nos résultats environnementaux

### Volumes exploités

	2008	2009	2010	2011	2012	2013	2014	2015
Blocs en m <sup>3</sup>			166	262		0	3	0
Tonnes vers usine	13 083	27 078	15 100	11 452	5 983	0		1135

#### ■ Commentaires:

- 2008 : Début réel de l'exploitation
- 2009 : Exploitation sur palier du haut avec tirs de mines
- 2010 : Exploitation à partir de juillet par méthode « sciage »
- 2011 : Exploitation à partir de juillet par méthode « sciage »
- 2012 : Pas d'activité sciage , sortie produit vers usine
- 2013 : Aménagement de la plate forme et nouvelle piste
- 2014 : Exploitation à partir de Septembre par méthode « sciage »
- 2015 : Campagne de concassage au Printemps  
( + 1500 tonnes de stériles concassées)
- 2016 : *Campagne sciage*

# Nos résultats environnementaux

## Eaux

### Eaux pompées rejet vers le Jard

	2012	2013	2014	2015
Volumes	518 985 m <sup>3</sup>	623 701 m <sup>3</sup>	621 200 m <sup>3</sup>	599 268 m <sup>3</sup>



Mise en place d'un nouveau  
compteur magnétique en 2009

# Nos résultats environnementaux

## Eaux

### Eaux pompées

- Analyses laboratoires externes des eaux de pompage vers le Jard :

	Nitrate	Ph	Conductivité	MES	DCO	Hydrocarbure
	mg/l		µs/cm	mg/l	mg/l	mg/l
		Limite réglementaire 5,5 < Ph < 8,5		Limite réglementaire 35 mg/l 25 mg/l	Limite réglementaire 125 mg/l 90 mg/l	Limite réglementaire 10 mg/l < 5 mg/l
31/01/13	4,7	8,15	590	4,7	< 30	< 0,1
21/06/13	21	7,92	612	2	< 10	< 0,1
30/01/14	31,2	7,82	613	2	< 10	< 0,1
27/06/14	8,1	8,0	610	15	< 30	< 0,1
24/03/15	7,5	8,2	690	3	< 10	< 0,1
02/11/15	25	8	583	2	< 10	< 0,1
25/01/16	6,1	7,9	590	2	< 30	< 0,1

# Nos résultats environnementaux

## Eaux

### Eaux pompées

- Analyses internes des eaux de pompage :
  - Selon la procédure définie avec Monsieur BADIER

Lieu de prélèvement	Température			Conductivité		
	Jetée dans le Jard	Fondrieux (pont)	Pompe Jard vers Fondrieux	Jetée dans le Jard	Fondrieux (pont)	Pompe Jard vers Fondrieux
	°C			µs/cm		
24/01/14	10,1	9,8		620	280	
27/06/14	18,6	19,7	21,4	640	520	490
24/03/15	12,2	9,8		630	520	
02/11/15		11,7	12,3		520	560
25/01/16	9,3	6,8		390	500	
04/07/16		20,1	20,5		510	460

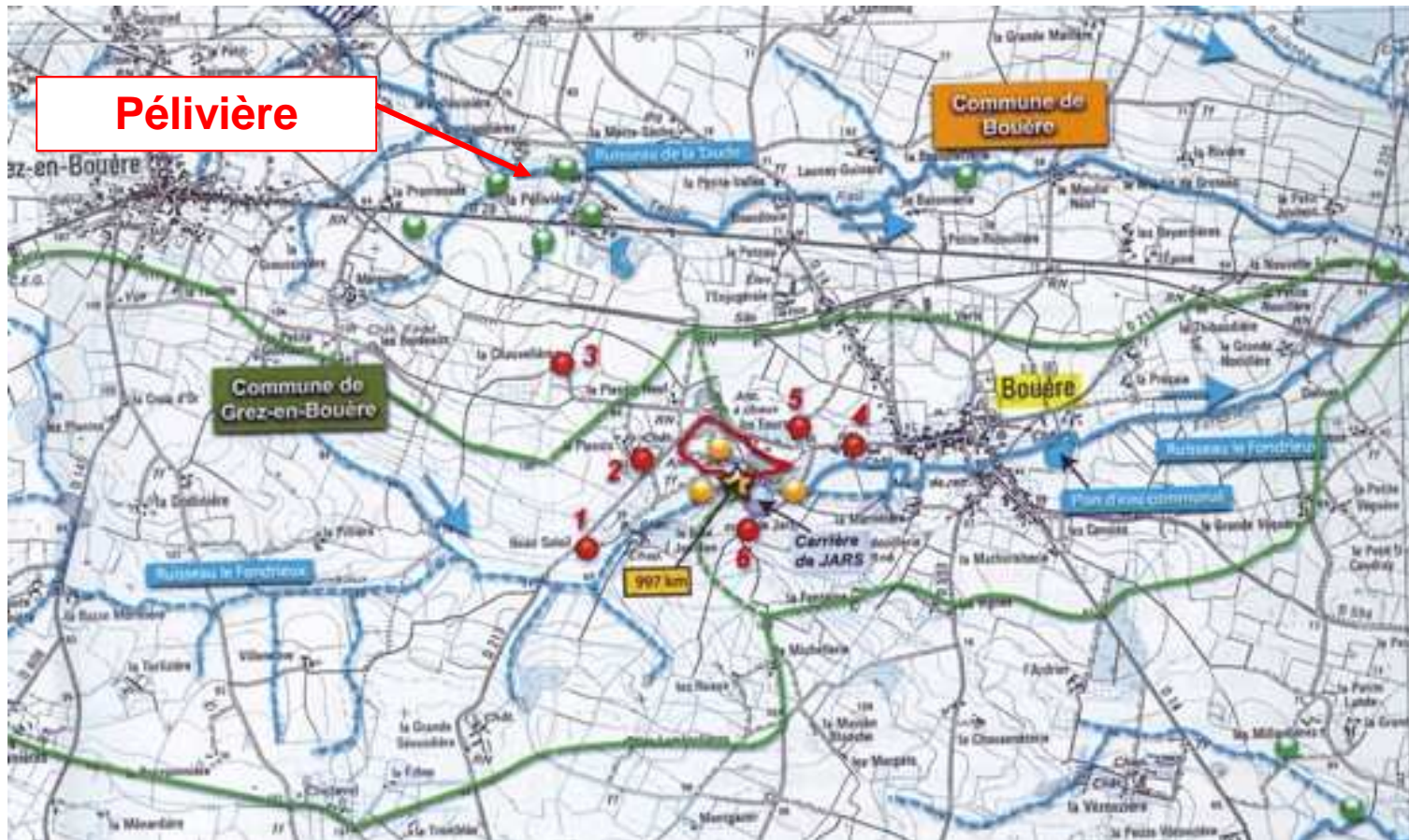


# Nos résultats environnementaux

## Eaux

### Eaux des puits

Suivi des puits de La Pélièvre et des puits 2, 5 et 6



# Nos résultats environnementaux

## Eaux

### Eaux des puits

#### ■ Profondeurs mesurées

La Pélièvre	
24/03/15	8,2 m
05/11/15	7,2 m
25/01/16	7,1 m
04/07/16	8,2 m



N°2 Château le Plessis	
24/01/14	5,5 m
30/09/14	5 m
24/03/15	4,5 m
12/07/16	m

N°5 Les Fours (M. DREYFUS)	
20/07/10	9,2 m
20/07/11	10,6 m
09/01/12	10,1 m
29/07/13	11 m



N°6 Château Bois Jourdan	
24/03/15	2,8 m
05/11/15	2,7 m
25/01/16	2,55 m
04/07/16	2,8 m

# Nos résultats environnementaux

## Eaux

### Nouvelle disposition suite AP 2013

- Mise en place d'une pompe pour soutien en période estivale du débit du Fondrieux avec le syndicat du bassin de la Taude
  - *Mise en service le 12/07/13, arrêt Nov 2013*
  - *Mise en service le 10/04/14*
  - *Mesure des eaux rejetés*
- Mesures externe par laboratoire

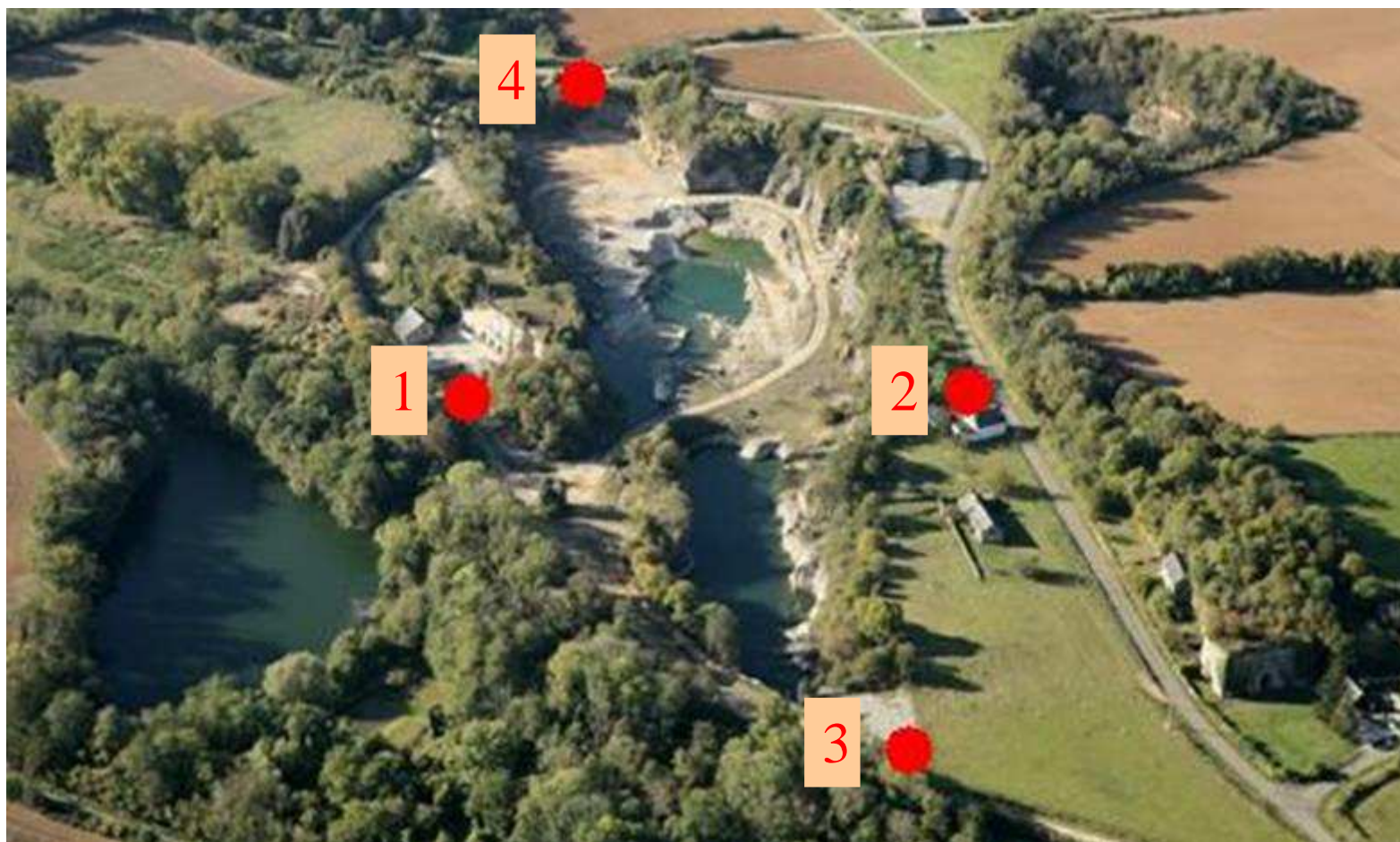


	Nitrate	Ph	Conductivité	MES	DCO	Hydrocarbure
	mg/l		µs/cm	mg/l	mg/l	mg/l
20/07/13	25,6	8,19	567	2	10	< 0,1
27/06/14	7,6	8,1	570	4	< 30	< 0,1
06/11/15	17	8,2	536	2	<10	< 0,1

# Nos résultats environnementaux

## Air ambiant

Mesures des retombées de poussières (plaquettes) en 4 points sur une période de 15 jours

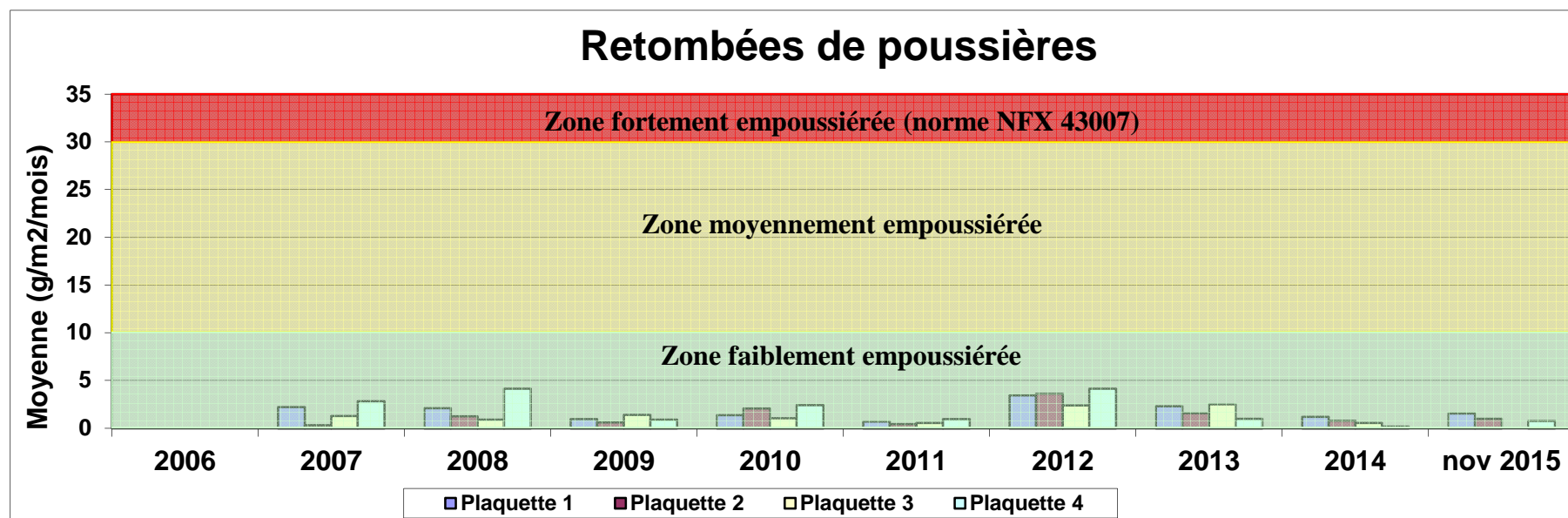


# Nos résultats environnementaux

## Air ambiant

Résultats des analyses en g/m<sup>2</sup>/mois

	2006	2007	2008	2009	2010	2011	2012	2013	2014	2015
Plaquette 1		2,2	2,08	0,95	1,37	0,69	3,42	2,3	1,19	1,53
Plaquette 2		0,32	1,24	0,61	2,05	0,44	3,62	1,57	0,78	0,99
Plaquette 3		1,28	0,88	1,39	1,04	0,54	2,38	2,49	0,53	
Plaquette 4		2,81	4,12	0,89	2,42	0,95	4,14	0,97	0,16	0,76
Moyenne		1,65	2,08	0,96	1,72	0,66	3,39	1,83	0,67	1,09
Témion								3,6	0,29	0,31



# Aménagement divers

- Mise en sécurité piste



# Aménagement divers

- Déplacement entrée du site



## Actions Biodiversité

- Mise en place clôture tous les ans pour la préservation du papillon l'azurée du serpolet



- Mise en place de la pompe rejets vers fondrieux en avril/mai tous les ans
- Prévision de recontacter MNE pour réalise un suivi sur 2017 comme préconisé dans leur dernier rapport



# Aménagement divers

- Plantation merlon



# Exploitation

- Exploitation campagne sciage 2014



# Exploitation

- Exploitation campagne concassage 2015



# Exploitation

- Exploitation campagne sciage 2016



## Evénements divers

- Inspection DREAL en nov 2015
- Certification Charte Environnement Unicem niveau 4
- Présentation des actions sur la biodiversité lors d'une rencontre
  - « Carrières , Milieux et Territoires » le 20 Mai 2016 au centre de Beautour (Vendée)

# Conclusion de Monsieur le Maire